

# Úvodní setkání Tematické pracovní skupiny Sociálního klimatického fondu k budovám (TPS SKF B)

**Ministerstvo životního prostředí, zasedací místnost č.**

Praha, 22. 5. 2024



Ministerstvo životního prostředí

# Program

## **Program jednání:**

- 1) Úvodní zahájení jednání a činnost TPS SKF B
- 2) Úvodní informace o Sociálním klimatickém fondu - oblast budov
- 3) Aktuální informace k EU ETS2
- 4) Přehled současných programů relevantních pro SKF - Reforma poradenství pro renovační vlnu ČR
- 5) Diskuze a závěr

# **1) Úvodní zahájení jednání a činnost TPS SKF B**

# Činnost TPS SKF B

- **Příprava a posouzení analytických podkladů** a studií, která budou využitelná pro SKP za komponentu odvětví budov (dle přílohy nařízení o SKF č. V);
- **Spolupráce** s experty a expertkami **na téma energetické chudoby** a její ukotvení pro účely SKP;
- Rešerše a posouzení vhodnosti příkladů ze zahraničí, které bude možné využít v SKP;
- **Zpracování návrhů cílených opatření a investic** vč. nákladů, které bude možné využít v SKP respektující zásadu DNSH;
- **Výběr indikátorů a nastavení monitoringu** plnění milníků, cílů a harmonogramu SKP (dle přílohy nařízení o SKF č. IV a V);
- **Kontrola** a zajištění doplňkovosti financování vůči dalším fondům.

...

# Struktura pracovních skupin

## Mezirezortní pracovní skupina Sociálního klimatického fondu

Zastoupení: MŽP, SFŽP, MPO, MPSV, MD, MMR, ÚV ČR

- **Tematická pracovní skupina Sociálního klimatického fondu pro dopravu**  
Zastoupení: ministerstva, ÚV ČR, zájmové organizace a sdružení, NNO, územní partneři, akademici a experti..
- **Tematická pracovní skupina Sociálního klimatického fondu k budovám**  
Zastoupení: ministerstva, ÚV ČR, zájmové organizace a sdružení, NNO, územní partneři, akademici, sociologové a experti..
- **Tematická pracovní skupina Sociálního klimatického fondu ke kompenzacím**  
*V přípravě*

## **2) Úvodní informace o Sociálním klimatickém fondu** **oblast budov**

# Sociální klimatický fond – legislativní proces

## Finanční nástroj

**vznikl na základě nařízení Evropského parlamentu a Rady (EU) 2023/955 ze dne 10. května 2023<sup>1</sup>.**

Návrh na vznik SKF předložila v podobě nařízení o zřízení SKF Evropská komise EP a Radě dne 14. července 2021 **v rámci balíčku "Fit for 55"**. Vyjednávání nařízení bylo ukončeno a k finálnímu schválení na plénu EP došlo 18. dubna 2023, Rady 25. 4. 2023 a 10. května 2023 bylo uveřejněno v Úředním věstníku EU.

SKF navazuje na cíle strategie Zelené dohody pro Evropu z r. 2019 nebo Pařížské dohody o změně klimatu z r.2015. SKF významně přispívá svými zdroji na dosažení těchto cílů.

<sup>1</sup> [https://eur-lex.europa.eu/legal-content/CS/TXT/?uri=uriserv%3AOJ.L\\_.2023.130.01.0001.01.CES&toc=OJ%3AL%3A2023%3A130%3ATOC](https://eur-lex.europa.eu/legal-content/CS/TXT/?uri=uriserv%3AOJ.L_.2023.130.01.0001.01.CES&toc=OJ%3AL%3A2023%3A130%3ATOC)

# Sociální klimatický fond(SKF)

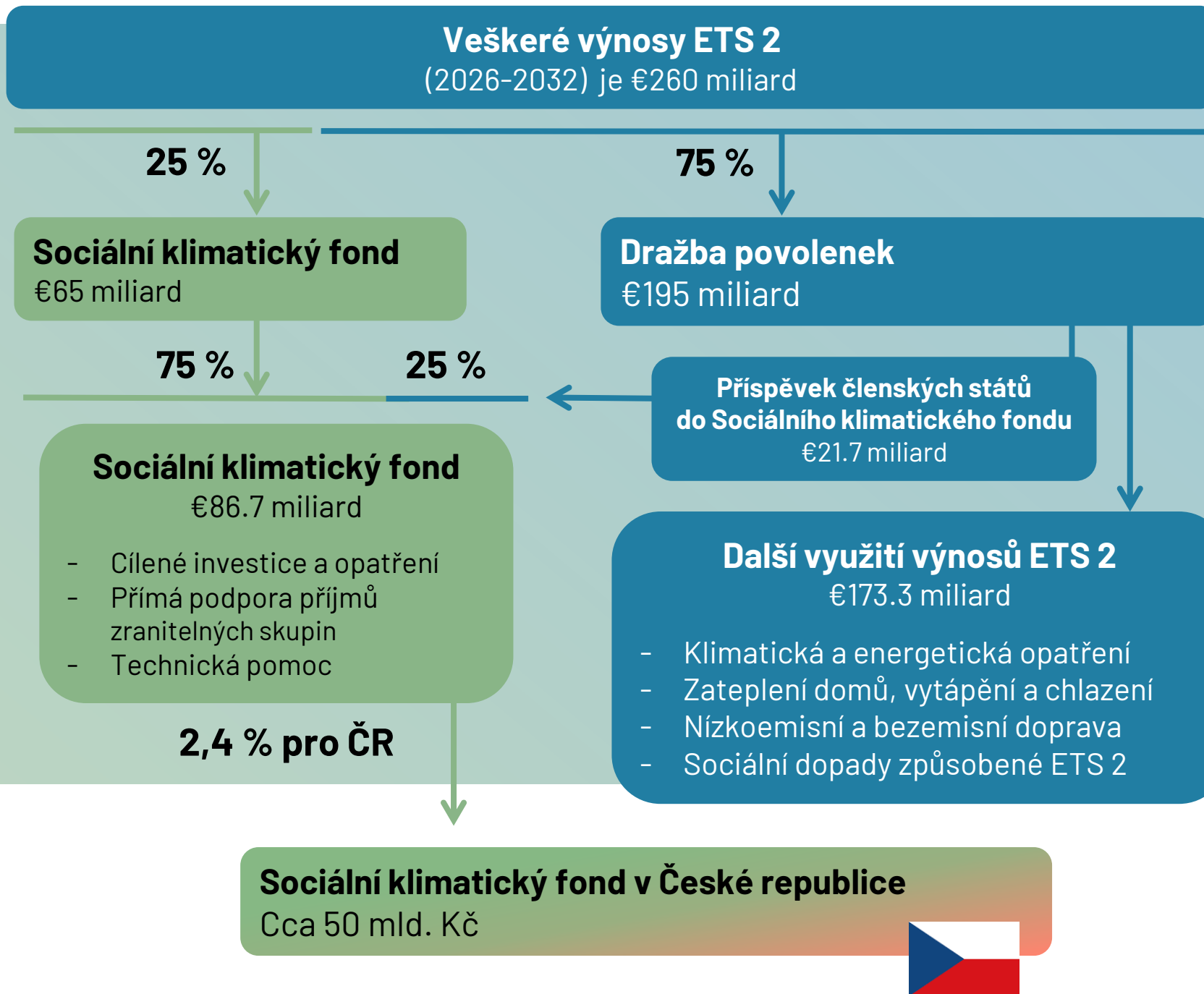
má v období od r. 2026 do 2032 poskytnout členským státům finanční prostředky na podporu politik zaměřených na řešení negativních dopadů na:

- zranitelné **domácnosti,**
- zranitelné **mikropodniky,**
- zranitelné **uživatelé dopravy,**

které mohou být způsobeny rozšířením obchodování s emisemi na sektor budov a silniční dopravy (EU ETS2), jedná se např. o zdražení cen energií na vytápění, vaření a pohonných hmot etc.

**Cíle:** Fond slouží pro podporu **spravedlivé klimatické transformace**, jeho cíle jsou dekarbonizační se sociální perspektivou.

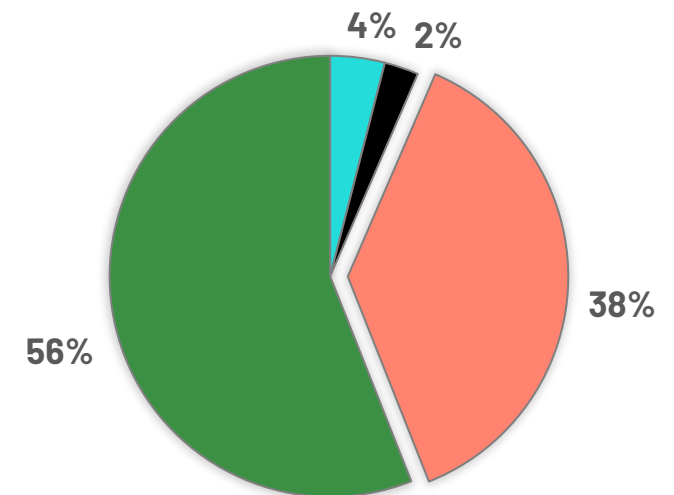




# Sociální klimatický fond – alokace

- Celkem bude k dispozici cca 50 mld. Kč
  - Cca **18,8 mld. Kč na kompenzace** (37,5 %)
  - Cca **28 mld. Kč na sektor budov a dopravy** (56 %)
  - 2,5 % technická pomoc
  - 4 % dodatečné prostředky pro TSI a nástroj ELENA

PROSTŘEDKY FONDU – ROZDĚLENÍ



## Sociální klimatický fond (SKF) – definice pro TPS SKF B

- **"energetickou chudobou"** se rozumí nedostatečný přístup domácnosti k základním energetickým službám, které jsou základem důstojné životní úrovně a zdraví, včetně přiměřeného tepla, chlazení, osvětlení a energie pro napájení spotřebičů, v příslušném vnitrostátním kontextu, stávající sociální politice a dalších příslušných politikách;
- **"zranitelnými domácnostmi"** se rozumí domácnosti v energetické chudobě nebo domácnosti, včetně domácností s nízkými příjmy a domácností s nižšími středními příjmy, které jsou významně postiženy cenovými dopady zařazení budov do oblasti působnosti směrnice 2003/87/ES a nemají prostředky na renovaci budovy, kterou obývají;

# Sociální klimatický fond – plán (SKP)

- **Nutné předložit EK do pol. r. 2025**
- Schválení SKP EK je předpokladem pro čerpání
- Musí být v souladu s NKEP
- **Obsahuje investice a opatření**, která napomáhají zmírnit dopady EU ETS2 na zranitelné skupiny, s cílem zajistit dostupné vytápění/chlazení, mobilitu a zároveň naplňovat cíle EU v obl. klimatu
- Obsahuje 3 komponenty:
  - **Odvětví budov,**
  - **Odvětví dopravy, – v této TPS není řešeno**
  - **Kompenzace (dočasné).**

# SKP – obsah

- **Shrnutí VK – plán musí být participativní**, projít veřejnou konzultací;
- **Odhad dopadů** EU ETS2 na zranitelné skupiny;
- **Opatření a investice** (+ jejich adicionalita k dalším fondům);
- Vysvětlení, **jak uplatňujeme definici pro energetickou a dopravní chudobu** na národní úrovni;
- **Milníky, cíle a harmonogram** realizace opatření/investic;
- Odhad nákladů na plán (vč. 3E);
- DNSH;
- Využití **indikátorové sady** (celkem 39 indikátorů dle nařízení);
- ...

# SKP – komponenta BUDOV

- **Modernizace a hloubkové (komplexní) renovace;**
- **Podpora dekarbonizace budov** a systémů vytápění, chlazení a vaření;
- **Zapojení zranitelných domácností do komunitní energetiky;**
- **Podpora komunální energetiky;**
- **Diagnostika a poradenství** v obl. zateplení a dekarbonizace budov;
- **Lokální plánování** s cílem předcházet energetické chudobě;
- **Regulace cen a finanční podpora zranitelných domácností**  
prostřednictvím slev na energie (elektrina, plyn, teplo), sociálních tarifů a příspěvků (např. příspěvek na bydlení);
- **Výstavba energeticky úsporného (nájemního) sociálního bydlení**  
(municipality a kraje).

# Podpora přípravy Sociálního klimatického plánu

Projekt podpořený z Nástroje pro technickou podporu (TSI) Evropské komise

Zapojeno států: Belgie, Česko, Dánsko, Finsko, Chorvatsko, Litva, Lotyšsko, Rumunsko a Slovensko.

Cíl: Zvýšit připravenost ČS pro přípravu plánu

Úvodní  
Zpráva/  
Inception Report

1

Červenec 2024

Zpráva o  
dopadech ETS 2,  
identifikace  
zranitelných  
skupin a plány  
konzultací

2

Listopad 2024

Zpráva  
o způsobilých  
opatřeních  
a investicích  
pro SKP

3

Únor 2025


Závěrečná  
souhrnná zpráva

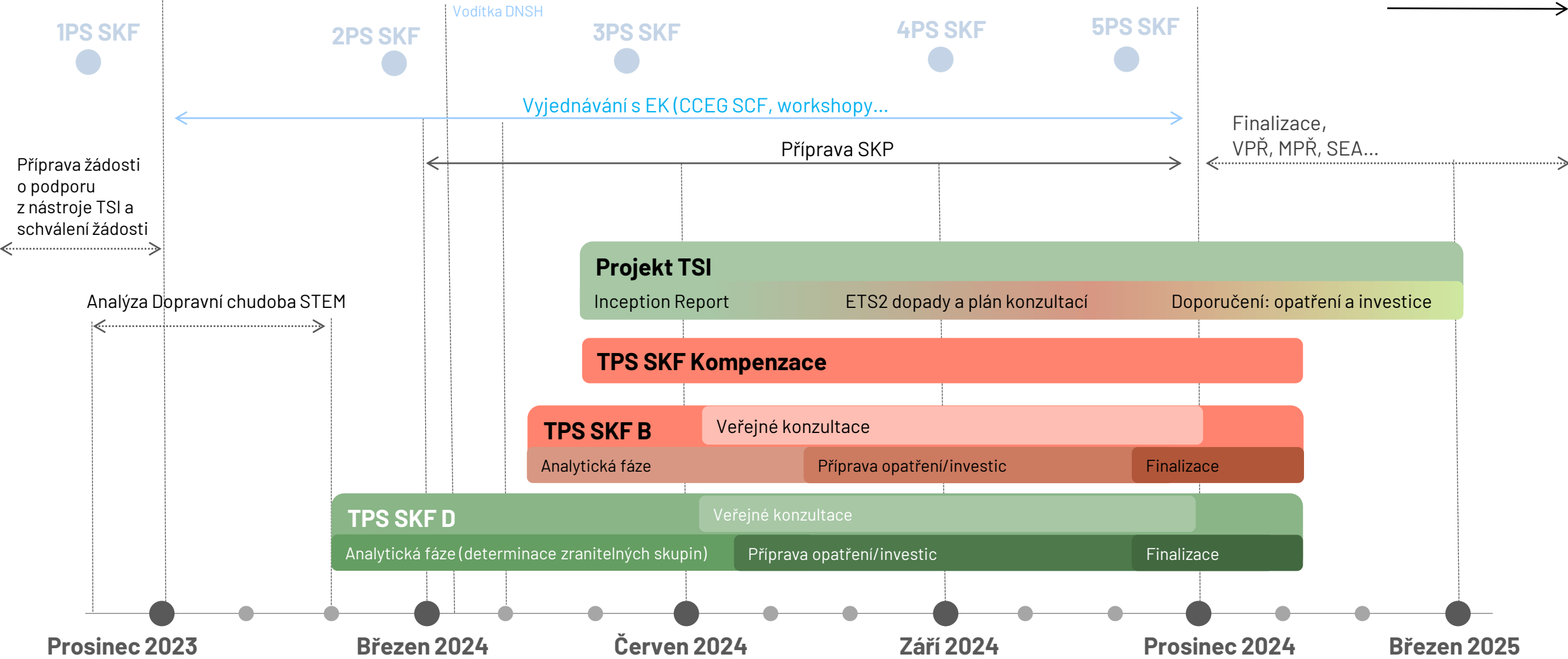
4

Červen 2025



# HARMONOGRAM - orientační

 **Předložení plánu  
do 30. 6. 2025**





### **3) Úvod a aktuální informace o EU ETS2 emisní obchodování pro budovy, silniční dopravu a další sektory**

# EU ETS2

- Oddělený systém od stávajícího EU ETS, **stanoví strop a cenu na zbývajících emise z vytápění budov, silniční dopravy a ostatního průmyslu a energetiky**
- Emisní strop nastaven v souladu s cíli dosáhnout v těchto sektorech **redukce emisí do roku 2030 o 42 % oproti roku 2005**
- Regulováni jsou **dodavatelé paliv** (ne koneční spotřebitelé) **při uvolnění paliva na trh**
- Mechanismy na snížení ceny při překročení prahu 45 EUR/tCO<sub>2</sub>e do roku 2030
- Výjimku např. sektor zemědělství, lesnictví a rybářství a armáda



# Harmonogram ETS2



## **4) Přehled současných programů relevantních pro SKF – Reforma poradenství pro renovační vlnu ČR**

# Komponenta 7.3 – Komplexní reforma poradenství pro renovační vlnu v ČR

i

## Základní informace

- Komponenta Národního plánu obnovy  
7. pilíř REPower EU
- Alokace 4 mld. Kč, implementace do 6/2026

## Cíle

- Zvýšit množství a kvalitu připravovaných a realizovaných projektů, zejména projektů renovací budov
- Zefektivnit přípravu projektů a zvýšit odborné kapacity
- Zacílení na vlastníky nemovitostí (převážně v sektoru domácností a veřejném sektoru)
- **Snížit riziko energetické chudoby u zranitelných sociálních skupin a podpora plynulého náběhu SKF a souvisejících evropských klimatických strategií**



# Reformy komponenty 7.3



## Reforma č. 1: Jednotná kontaktní místa pro energetická společenství a energeticky účinné renovace (OSS)

- Pilotní provoz alespoň 3 regionálních OSS
- Poskytování komplexních služeb na jednom místě
- Komplexní poradenské služby v oblasti energetiky a energeticky účinných renovací
- Cílové skupiny:
  - veřejný sektor
  - domácnosti



## Reforma č. 2: Údaje, metodické pokyny a školení pro poradenský systém

### Datová konsolidace

- Analýzy fondu budov ČR a zdrojů vytápění fondu budov ČR
- Národní databáze dopadů stavebních materiálů a konstrukcí v celém životním cyklu
- Příprava nového systému sledování stavu fondu budov (nový ENEX)

### Metodická podpora

- Databáze školení a poradců dle poradenských odborností
- Výpočetní nástroje ke zefektivnění výkonu poradenských služeb a předprojektové přípravy
- Databáze vzorových podkladů a dokumentů pro vznik ES
- Metodické pokyny pro řešení energetické chudoby (jak poradit zranitelným domácnostem v souladu s doporučením Komise o energetické chudobě)

### Školení

- Navýšení proškolených poradenských kapacit a odbornosti

# Investice komponenty 7.3



## Investice č. 1: Poskytování poradenských služeb

Poskytnutí poradenských služeb pro nejméně 120 000 projektů renovací v oblasti energetické účinnosti pro domácnosti, podniky a veřejný sektor

Stupně poradenství:

- Základní poradenství
- Odborné poradenství



## Investice č. 2: Zvyšování informovanosti

Představení osvětové kampaně o změně uživatelského chování, energetické účinnosti, renovacích, či např. komunitní energetice, která bude mít celorepublikový dosah.

- Veřejná informační kampaň
- Webové informační rozhraní o energetických úsporách a udržitelném stavebnictví
- Klimatické vzdělávání neodborné veřejnosti EVVO (Výzvy č. 2/2023)



# Probíhající výzvy

## Místní energetická koncepce (MEK) NPO 7.3

- Příjem žádostí: do 30.6. 2025 /vyčerpání alokace
- Alokace: 250 mil. Kč
- Míra podpory: 85-90 % výdajů
- Žadatel: obec, dobrovolný svazek obcí

## Energetický management NPO 7.3

- Příjem žádostí: do 30.6. 2025 /vyčerpání alokace
- Alokace: 100 mil. Kč
- Míra podpory: 95 %
- Žadatel: soukromý/veřejný sektor

## Energetická osvěta a dotační poradenství (NZÚ Light) - Výzvy č. 1/2023 a č 1/2024 NPO 7.3

- Příjem žádostí do 31.12. 2025
- Alokace: 600 mil. Kč
- Míra podpory: až 10 000 Kč na 1 poskytnuté poradenství
- Žadatel: EKIS, MAS, M-EKIS

## SECAP - Pakt starostů

- Příjem žádostí: 2.9. 2024-28.2. 2025
- Alokace: 15 mil Kč
- Míra podpory: až 80 %
- Žadatel: obec, dobrovolný svazek obcí, MAS



# NZÚ LIGHT – investiční podpora

## HOUSEEnerg č. 1/2024 – Modernizační fond

- Příjem žádostí: do 31.12. 2024 / vyčerpání alokace
- Alokace: 3 mld. Kč
- Míra podpory: 150 tis. Kč Zateplení; 90 tis. Kč OZE
- Žadatel: vlastník RD, či bytu v BD, který pobírá:
  - starobní důchod, invalidní důchod 3. stupně, nebo
  - příspěvek na bydlení, nebo
  - přídavek na dítě.
- Možná úprava programu.

**nová**

**zelená**

**úsporám**

*light*

# Připravované výzvy (návrhy)

## Podpora renovačních pasů

- Příjem žádostí: 1/2025
- Žadatel: majitel RD, BD

Podpora na vyhotovení renovačních pasů budov skrz poskytované vouchery skrz SFŽP.

## Kapacity samospráv

- Příjem žádostí: 1/2025
- Žadatel: ORP, DSO, SO, MAS

- A. Podpora odborných kapacit samospráv zajišťujících koordinační činnost pro energetiku
- B. Podpora zpracování a/nebo aktualizace místních strategických a koncepčních dokumentů

## **4) Úvod a aktuální informace o EU ETS2 emisní obchodování pro budovy, silniční dopravu a další sektory**

# EU ETS2

- Oddělený systém od stávajícího EU ETS, **stanoví strop a cenu na zbývající emise z vytápění budov, silniční dopravy a ostatního průmyslu a energetiky**
- Emisní strop nastaven v souladu s cíli dosáhnout v těchto sektorech **redukce emisí do roku 2030 o 42 % oproti roku 2005**
- Regulováni jsou **dodavatelé paliv** (ne koneční spotřebitelé) **při uvolnění paliva na trh**
- Mechanismy na snížení ceny při překročení prahu 45 EUR/tCO<sub>2</sub>e do roku 2030
- Výjimku např. sektor zemědělství, lesnictví a rybářství a armáda



# Harmonogram ETS2



## 5) Diskuze a závěr

### Zvažovaná témata na příští jednání:

#### **Informace o:**

- výstupech PS MPO k přípravě definice energetické chudoby,
- dopadech EU ETS2 na domácnosti, dle výstupů konsorcia SEEPIA,
- dalších podporách ve vztahu k energetické chudobě v ČR.

### Úkoly:

- **Sdílení relevantních stanovisek, doporučení informací, které je možné zvážit pro přípravu SKP.**

**Gestor:** Všichni

**Termín:** konec června

- **MŽP pro účely spolupráce vytvoří společné uložště.**

**Gestor:** Všichni

**Termín:** konec června

## Kde najít další informace?

Všechny informace o SKF, ppt a zápisy z PS naleznete na:

[https://www.mzp.cz/cz/socialni\\_klimaticky\\_fond](https://www.mzp.cz/cz/socialni_klimaticky_fond)



# Děkuji za pozornost

---

Ministerstvo životního prostředí

**Maggie Škabraha Dokupilová**

Ředitelka odboru financování dekarbonizace energetiky

Ministerstvo životního prostředí

**E-mail: [maggie.skabraha@mzp.cz](mailto:maggie.skabraha@mzp.cz)**



**Ministerstvo životního prostředí**



**@mzpcr**



**@ministerstvo\_zp**



**Ministerstvo životního prostředí**



**@ministerstvozivotnihoprostredi**